

SUKOL



SUKOL ry:n jäsenetuopas 2014



Suomen kieltenopettajien liitto SUKOL ry on vuonna 1957 perustettu kieltenopettajien oma pedagoginen järjestö ja yhteistyöverkosto, joka toimii kieltenopettajien ja kieltenopetuksen aseman sekä kansainvälistymisen edistämiseksi.

Järjestön profiili

SUKOL on suurin pedagoginen opettajajärjestö (5 033 jäsentä 31.12.2013). Jäsenistössä on opettajia kaikilta eri koulutusasteilta. Opiskelijajäseniä on 82. Liiton jäsenistä 93 % on naisia.

Jäsenmäärät oppilaitosmuodoittain

Perusopetus, vuosiluokat 1-6 - 17,8 % jäsenistä

Perusopetus, vuosiluokat 7-9 - 41,3 %

Lukio - 41,5 %

Aikuislukio - 3,5 %

Ammatillinen oppilaitos - 6 %

AMK - 3 %

Korkeakoulu - 2,9 %

Vapaa sivistystyö - 3,6 %

Muut oppilaitokset - 3,4 %

(Luvuissa on päällekkäisyyksiä, koska osa jäsenistä opettaa useammalla kuin yhdellä asteella.)



Jäsenjärjestöt

Liitolla on 38 jäsenjärjestöä, joista 30 on paikallisia piiriyhdistyksiä ja kahdeksan valtakunnallisia kieliyhdistyksiä. Piiriyhdistykset järjestävät erilaista toimintaa, jonka avulla jäsenet voivat verkostoitua paikallisesti. Valtakunnalliset kieliyhdistykset tuottavat kielikohtaisia palveluja jäsenistölleen.

SUKOLilla ei ole henkilöjäseniä, vaan kaikki jäsenet kuuluvat SUKOLiin piiriyhdistyksen kautta. Piiriyhdistys määräytyy asuin- tai työpaikan perusteella jäsenen oman valinnan mukaan. Piirien tehtävänä on huolehtia paikallisesta edunvalvonnasta ja tarjota jäsenilleen koulutus- ja virkistystoimintaa.

Lisäksi jäsenet voivat liittyä yhteen tai useampaan kahdeksasta valtakunnallisesta kieliyhdistyksestä (englanti, espanja, finska, italia, ranska, ruotsi, saksa, venäjä). Kieliyhdistyksillä on oma vuotuinen jäsenmaksunsa, jota vastaan ne tarjoavat monipuolisia jäsenpalveluja.

Työelämään siirtyminen

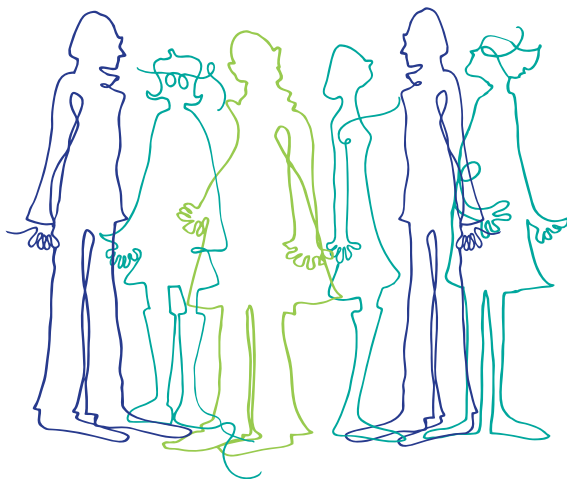
SUKOL tukee jäseniään kaikissa työuran vaiheessa ja tarjoaa jäsenilleen monipuolisia etuja. Uran alussa hyvät neuvot ovat usein tarpeellisia. Vastavalmistuneen edessä on työnhaku ja ensimmäiseen työpaikkaan asettuminen. SUKOL on laatinut WWW-sivuilleen opiskelijoille suunnatun osion, jossa on perustietoa opettajan ammatista. Sivustolla on myös Opettaja-aastattelut-osio, jonka avulla pääsee kurkistamaan kieltenopettajan arkeen eri puolilla Suomea. Liiton jäsensivustolla voi lukea blogia, jossa vastavalmistunut opettaja kertoo työstään. Jäsensivustolla on niin ikään keskustelupalsta, jolla voi nimettömänä kysyä mieltään askarruttavista asioista.

Perhevapaalle, eläkkeelle tai työttömäksi

Liitolla on alennettu jäsenmaksu opiskelijoille, perhevapaalla oleville, eläkeläisille ja työttömille. Alennettua jäsenmaksua maksavat saavat samat jäsenedut kuin varsinaiset jäsenet.

Työelämän solmukohtat

SUKOL auttaa jäseniään työelämän solmukohtissa. Valvomme etujasi yhdessä Opetusalan Ammattijärjestö OAJ:n kanssa. Koska SUKOL on pedagoginen opettajajärjestö, palkkaukseen ja työehtoihin liittyvissä asioissa ohjaamme yleensä jäsenemme OAJ:n asiantuntijoille. Usein ongelmatilanteet ratkeavat jo työpaikan luottamusmiehen kanssa. Emme kuitenkaan jätä jäseniämme pulaan, vaan tarvittaessa olemme vieneet asioita myös täältä eteenpäin.



SUKOL neuvoo

SUKOL tuntee kieltenopettajien ja kieltenopetuksen nykytilan. Toimisto palvelee jäseniä maanantaista perjantaihin kello 8.30–15.45. Liitto tekee tiivistä yhteistyötä OAJ:n kanssa kieltenopettajien taloudellisen aseman turvaamiseksi ja työolosuhteiden parantamiseksi. Liitto neuvottelee viranomaisten kanssa ja edustaa jäseniään kieltenopetusta kehittävässä työryhmissä.

Kieltenopettaja voi vähentää verotuksessa erilaisia ammattiinsa liittyviä tulonhankkimiskuluja, esimerkiksi SUKOLin jäsenmaksun. Liiton jäsenet saavat puoltokirjeitä verotusta varten liitosta.

Tietoa liiton WWW-sivustolta

Liiton WWW-sivut ovat osoitteessa www.sukol.fi. Sivusto rakentuu kahdesta osiosta: julkisesta sivustosta ja vain jäsenille tarkoitetusta jäsensivustosta, jolle kirjaututaan julkisen etusivun kautta. Liittyessäsi jäseneksi saat tunnukset jäsensivustolle.



Julkaisemme kaksi kertaa vuodessa liiton jäsensivustolla ylioppilastutkinnon monivalintojen vastaukset heti, kun saamme ne lautakunnalta. Palvelu on ollut erittäin suosittu jäsentemme keskuudessa.

Suosittu keskustelupalstalla keskustellaan niin oppimateriaaleista, yo-kokeen tehtävistä kuin kielipoliittisista päätöksistäkin. Keskusteluun voi osallistua joko omalla nimellä tai nimimerkillä.

Tempus-lehti on kieltenopetuksen asiantuntijalehti

Yhtenä liiton keskeisenä tiedotuskanavana on 6–7 kertaa vuodessa A4-kokoisena ja 36-sivuisena ilmestyvä Tempus-lehti, jossa käsitellään kieltenopetuksen ajankohtaisia ja kiinnostavia teemoja.

Tempus on asiantuntijalehti, joka kertoo uusimmat kieltenopetuksen uutiset asiantuntijahaastattelujen ja -artikkelien muodossa. Lehdessä esitellään onnistuneita kieltenopetuksen hankkeita, kerrotaan uusimmista julkaisuista ja annetaan vinkkejä opettajan työn tueksi. SUKOLin jäsenet saavat lehden kotiin kannettuna. Tempuksen tilaushinta on 80 euroa vuodessa.



Liiton järjestämät koulutukset

SUKOLin jäsenillä on mahdollisuus osallistua liiton järjestämiin koulutuksiin, jotka ovat edullisia ja kieltenopetukseen kohdennettuja. Liiton koulutustarjontaa täydentää piiriyhdistysten koulutus- ja virkistystapahtumat sekä kieliyhdistysten tarjoamat koulutukset ja kielimatkat. Liitto myöntää vuosittain jäsenstipendejä kotimaassa ja ulkomailla tapahtuvaan täydennyskoulutukseen.

Kokeita ja materiaalia opettajan työn tueksi

Liiton palveluyhtiö Sukol-Palvelu Oy tuottaa vuosittain opettajien arvioinnin tueksi 9. luokan valtakunnalliset kokeet. Yhtiö on tuottanut myös lähtötasoarviointikokeita ammatilliselle 2. asteelle. Oheistuotteina tarjotaan esimerkiksi kannustustarroja ja *Kieliä? – Kyllä!*-tuotteita, joita opettajat voivat tilata helposti www.sukol.fi-osoitteesta.

Jäsenalennuksia

Kustantaja-alennukset 2014

SUKOLin jäsenet saavat 30% alennuksen Otavan ja WSOY:n kauno-, lasten- ja tietokirjoista. Lisätietoja liiton jäsensivustolta www.sukol.fi.



Lehtialennukset 2014

SUKOLin jäsenenä saat seuraavien lehtien 12 kuukauden määräaikaistilaukset 40 prosentin alennuksella:

- Aku Ankka (52 numeroa) 70,20 e (norm. 117,00 e)
- Auto Bild Suomi (20 numeroa) 57,60 e (norm. 96,00 e)
- Cosmopolitan (12 numeroa) 55,40 e (norm. 92,40 e)
- Gloria (12 numeroa) 69,00 e (norm. 115,00 e)
- Glorian Koti (12 numeroa) 69,60 e (norm. 116,00 e)
- Hyvä Terveys (12 numeroa) 71,80 e (norm. 119,60 e)
- Kodin Kuvalehti (24 numeroa) 89,60 e (norm. 149,30 e)
- Matkaopas (8 numeroa) 46,80 e (norm. 78,00 e)
- Meidän Perhe (12 numeroa) 53,40 e (norm. 89,00 e)
- Me Naiset (48 numeroa) 112,90 e (norm. 188,20 e)
- MeNaiset SPORT (10 numeroa) 53,00 e (norm. 88,40 e)
- MB (12 numeroa) 70,20 e (norm. 117,00 e)
- Pelit (12 numeroa) 58,50 e (norm. 97,50 e)
- Tiede (12 numeroa) 70,20 e (norm. 117,00 e)

Lehtien tilaaminen vaatii tarjouskoodin. Tarjouskoodit saa SUKOLin jäsensivustolta osoitteesta www.sukol.fi/lehtialennukset.

Toimisto palvelee

Liiton toimisto sijaitsee Itä-Pasilassa, Helsingissä. Uusi osoite 3.2.2014 alkaen on Ratamestarinkatu 11, 00520 Helsinki. Toimisto on noin viiden minuutin kävelymatkan päässä Pasilan rautatieasemalta. Raitiovaunuista 7A, 7B ja 9 pysähtyvät aivan talon eteen, lähin pysäkki on Kelloilta. Toimistolla työskentelee neljä kokopäiväistä työntekijää ja yksi osa-aikainen. Toimisto on avoinna 8.30–15.45 (kesällä 8.30–14.45). Heinäkuussa toimisto on suljettu.

SUKOLin Facebook-sivu on osoitteessa www.facebook.com/SUKOL.

Twitterissä SUKOLin päivityksiä voi seurata osoitteessa twitter.com/SUKOL.

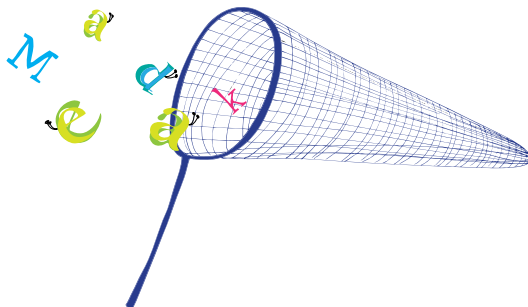
Yhteystiedot

- Puheenjohtaja Kari Jukarainen, puhelin 040 516 4859, sähköposti kari.jukarainen@sukol.fi – edunvalvonta
- Toiminnanjohtaja Sari Saarinen, puhelin 040 487 3615, sähköposti sari.saarinen@sukol.fi – liiton toiminta
- Tiedotussihteeri ja toimitussihteeri Anna Halme, puhelin 040 487 3604, sähköposti anna.halme@sukol.fi – Tempus (artikkelit ja ilmoitusmyynti), WWW-sivut, sosiaalinen media
- Jäsensihteeri Tiina Eräheimo Caballero, puhelin 040 487 3608, sähköposti tiina.eraheimo@sukol.fi – jäsenasiat, tilaukset, materiaalikyselyt
- Talous- ja koulutussihteeri Leena Vesa, puhelin ti-to 040 487 3682, sähköposti leena.vesa@sukol.fi – talousasiat, veropuollot
- Projektisihteeri Hanna Pyykönen, puhelin ma-to 040 487 3632, sähköposti hanna.pyykonen@sukol.fi – Sukol-Palvelu Oy, valtakunnalliset kokeet, koulutus

Lisätietoja:

www.sukol.fi

www.facebook.com/SUKOL



Jäsenille materiaalia

– värikkäät kielikalvot

Kielten esittelykalvot sopivat esimerkiksi kielivalinta-tilaisuuksiin.

Kalvosarjaan kuuluu kahdeksan kalvoa: yksi yleisesittely ja kielikohtaiset kalvot. Jäsenet voivat ladata kalvot **ilmaiseksi** jäsensivuilta (vaatii kirjautumista): www.sukol.fi/kielikalvot

